

# FACTSHEET

## Gemeenschappelijke Regeling Samenwerking A2-gemeenten (GRSA2)

Mei 2018

### MISSIE

Ondersteunen van Cranendonck, Heeze-Leende en Valkenswaard door:

- ✓ Uitvoeren van de in de gemeenschappelijke regeling opgenomen gemeentelijke taken
- ✓ Leveren van uitstekende dienstverlening: kwalitatief
- ✓ Hoogwaardig, betrouwbaar en in nabijheid van de gemeenten

### STURINGSINSTRUMENTEN

- ✓ Planning- en controlcyclus
- ✓ Dienstverleningsovereenkomst
- ✓ Producten- en dienstencatalogus
- ✓ Specials
- ✓ Afstemmingsoverleggen



### DOELSTELLINGEN

Onze doelen op korte termijn zijn:

- ✓ Kwaliteit behouden
- ✓ Borgen continuïteit
- ✓ Verminderen van kwetsbaarheid A2-gemeenten

Onze doelen op lange termijn zijn:

- ✓ Kwaliteit dienstverlening verhogen (waarbij lokale kleur van de gemeenten behouden blijft)
- ✓ Efficiency-voordelen behalen

### VISIE

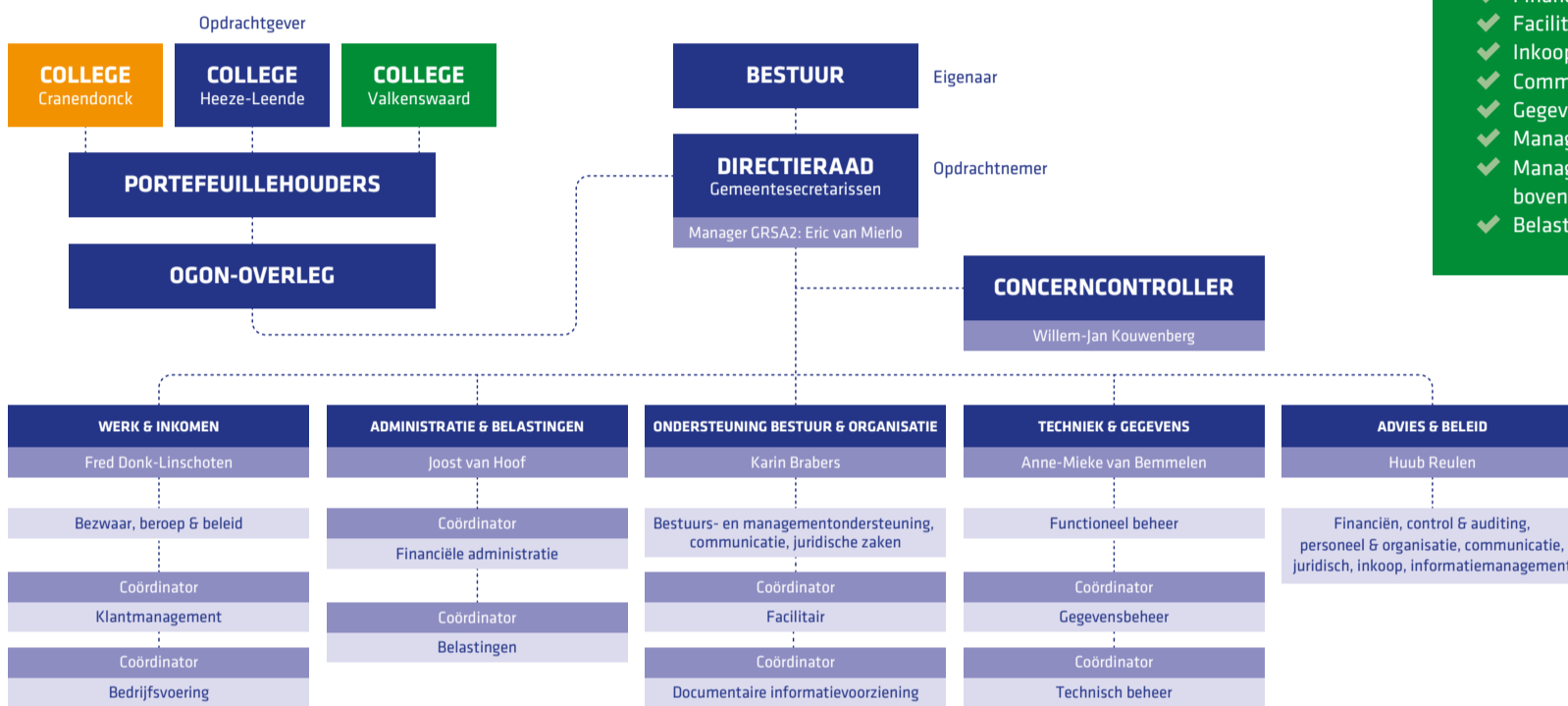
- ✓ We gaan voor hoogwaardige dienstverlening, nu en in de toekomst!
- ✓ We bundelen krachten:
  - ↑ Meer gezamenlijke kwaliteit
  - ↓ Kwetsbaarheid verminderd
  - ✓ Efficiency-voordelen gerealiseerd\*
- ✓ We werken op basis van gelijkheid en vertrouwen aan een gezamenlijk doel:
  - We zijn nabij (fysiek en gevoelsmatig)
  - We kennen onze klant
  - We zijn gericht op maximale ondersteuning

### KERNWAARDEN

- ✓ Klantgericht
- ✓ Kwaliteit
- ✓ Integraliteit
- ✓ Efficiency



### ORGANISATIEMODEL



### TAAKGEBIEDEN

- ✓ Werk en Inkomen
- ✓ Personeel en Organisatie
- ✓ Informatisering en Automatisering
- ✓ Juridische Zaken
- ✓ Financiën en Administratie
- ✓ Facilitaire zaken
- ✓ Inkoop (exclusief BIZOB-taken)
- ✓ Communicatie
- ✓ Gegevensbeheer
- ✓ Managementondersteuning
- ✓ Management op alle bovengenoemde taken
- ✓ Belastingen



### GRSA2 in cijfers

Peildatum 31 december 2017

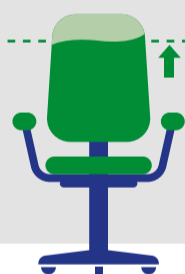
### MEDEWERKERS



**225**  
personen



**180**  
FTE



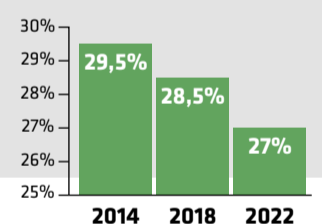
**85%**  
bezetting/formatie

### UITKERINGEN W&I



**993**

### TAAKSTELLING



overhead t.o.v. totale formatie van drie gemeenten

### HOE KOMT DE GRSA2 AAN HAAR GELD?

- Bijdrage Cranendonck: € 4.429.000
- Bijdrage Heeze-Leende: € 3.369.000
- Bijdrage Valkenswaard: € 7.243.000



### WAARAAN BESTEEDT DE GRSA2 HAAR GELD?

- Personeel: € 11.849.000
- ICT: € 3.342.000
- Faciliteiten: € 54.000
- Overigen: € 281.000

